



Gelber Strom Grüner Strom

**Die Entwicklung der Energiepreise –
oder
Was hat die Liberalisierung
der Energiemärkte wirklich gebracht?**

18. November 2004

Rödl & Partner

Rödl & Partner

„Im Prinzip geht alles,
...doch ohne **Strom** geht nichts!“

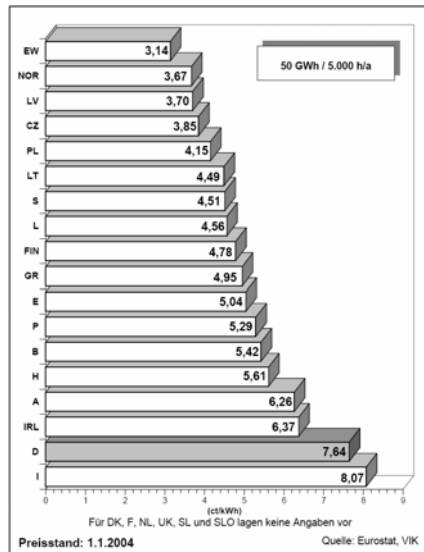
1. Aus Sicht der Wirtschaft
2. Aus Sicht des privaten Verbrauchers



Kurzichtig Weitsichtig

Preisvergleich Industriekunden – International

Rödl & Partner



Beispielsrechnung:
 Produzierendes Gewerbe
 10.000 kW Leistung
 50 GWh Verbrauch

Preisvergleich Industriekunden – National

Rödl & Partner

Vergleich Strompreise Sonderkunden Stand: 01.01.2004

| Stadtwerke | 2000 | 2001 | 2002 | 2003 | 2004 |
|----------------------------|-------------|-------------|-------------|-------------|-------------|
| Stadtwerke A | | | | | |
| Durchschnittspreis SVK NSP | 8,09 Ct/kWh | 8,17 Ct/kWh | 8,46 Ct/kWh | 8,71 Ct/kWh | 8,69 Ct/kWh |
| Durchschnittspreis SVK MSP | 5,70 Ct/kWh | 5,81 Ct/kWh | 6,16 Ct/kWh | 6,94 Ct/kWh | 7,38 Ct/kWh |
| Stadtwerke B | | | | | |
| Durchschnittspreis SVK NSP | 8,29 Ct/kWh | 8,37 Ct/kWh | 8,66 Ct/kWh | 8,91 Ct/kWh | 8,85 Ct/kWh |
| Durchschnittspreis SVK MSP | 6,00 Ct/kWh | 6,11 Ct/kWh | 6,46 Ct/kWh | 7,24 Ct/kWh | 7,51 Ct/kWh |
| Stadtwerke C | | | | | |
| Durchschnittspreis SVK NSP | 8,44 Ct/kWh | 8,52 Ct/kWh | 8,81 Ct/kWh | 9,06 Ct/kWh | 9,08 Ct/kWh |
| Durchschnittspreis SVK MSP | 5,95 Ct/kWh | 6,16 Ct/kWh | 6,51 Ct/kWh | 7,29 Ct/kWh | 7,64 Ct/kWh |

Beispielsrechnung:
 Produzierendes Gewerbe,
 Abnahme Niederspannung (500 kW Leistung, 1,5 GWh Verbrauch);
 Abnahme Mittelspannung (1.250 kW Leistung, 4 GWh Verbrauch)

**Sind Strompreise Wettbewerbs- bzw.
Standortfaktoren ?**

**Existiert im Marktsegment Sonderkunden
Wettbewerb?**

Was hat die Liberalisierung gebracht?



Kurzichtig



Weitsichtig

**Wer kennt seinen durchschnittlichen
Strompreis?**

**Wer hat seinen Stromversorger schon einmal
gewechselt?**

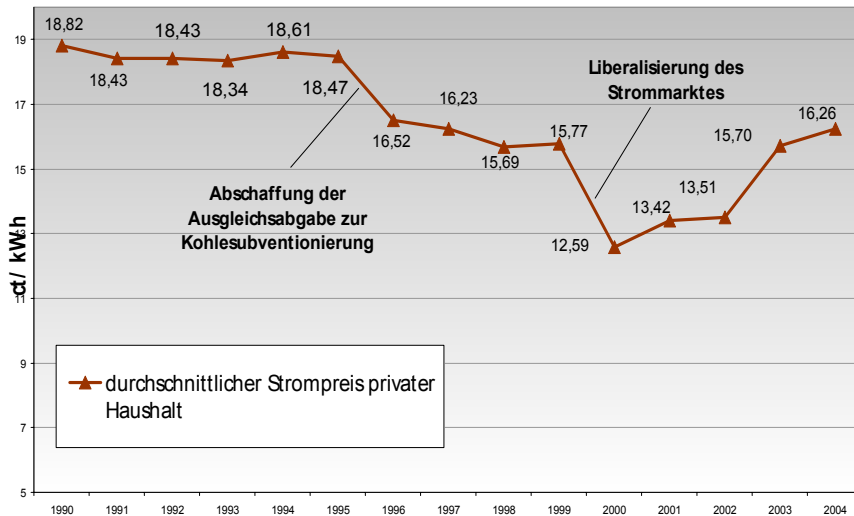


Gelber Strom



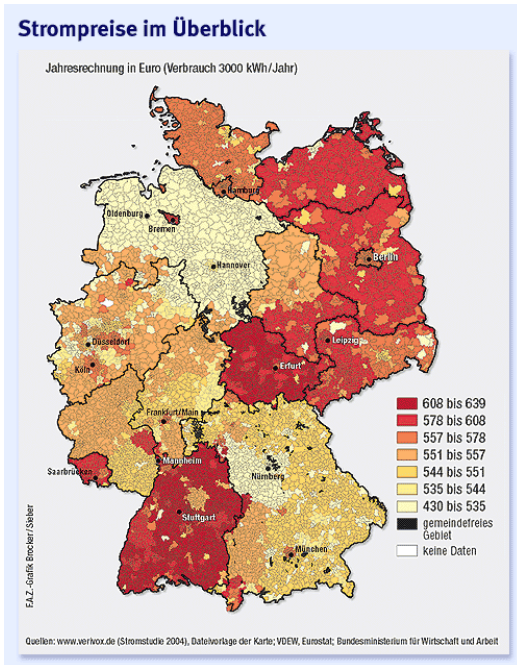
Grüner Strom

Private Haushalte –
Entwicklung der Strompreise

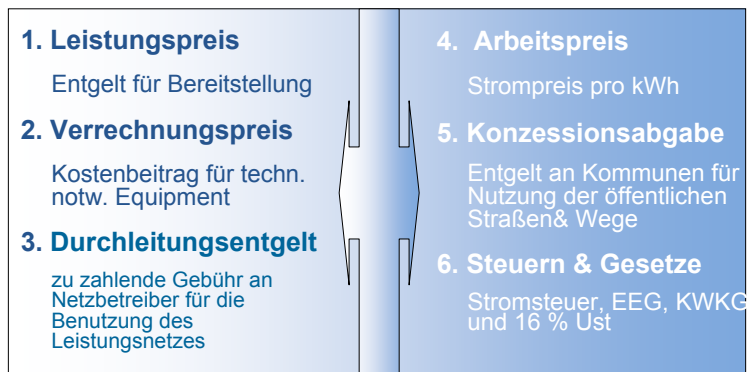


**Wenn im Marktsegment „Tarifkunden“
Wettbewerb herrscht,
warum steigt dann der Preis?**

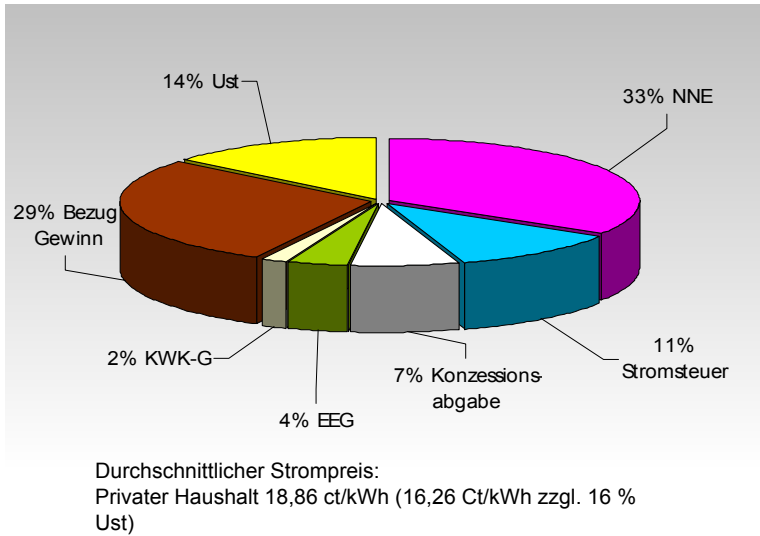
**Staatliche Genehmigung von Strompreisen, was
hat das mit Wettbewerb zu tun?**



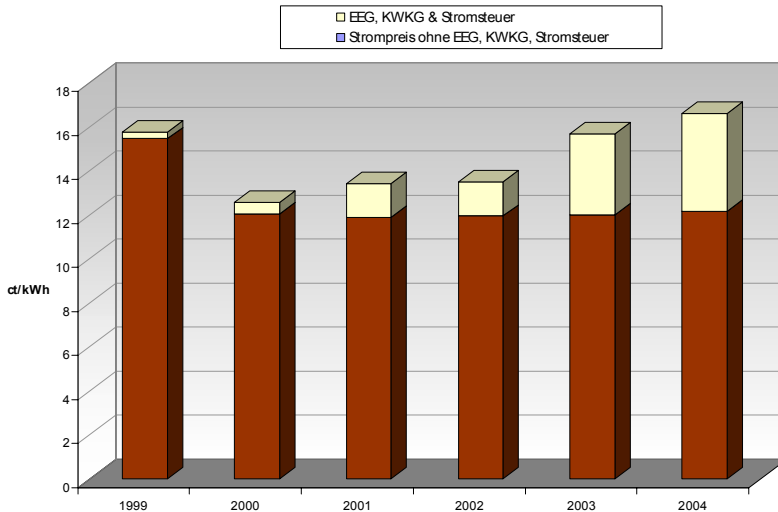
Bestandteile des Strompreises



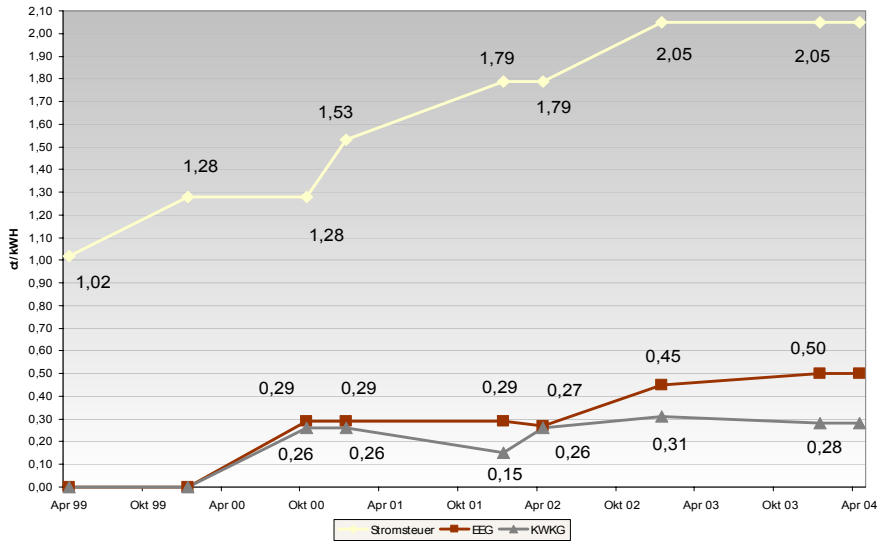
Woraus setzt sich der Strompreis zusammen?



Private Haushalte –
 Entwicklung der Strompreise



Entwicklung Stromsteuer, EEG, & KWKG



Konzessionsabgabe

Konzessionsabgabenverordnung (22. Juli 1999)

| | |
|------------------------|-------------|
| bis 25.000 Einwohner | 1,32 ct/kWh |
| bis 100.000 Einwohner | 1,59 ct/kWh |
| bis 500.000 Einwohner | 1,99 ct/kWh |
| über 500.000 Einwohner | 2,39 ct/kWh |

Fazit:

Die Strompreise sind gesunken!

**Die öffentliche Hand hat dies vollständig
abgeschöpft!**

**Es existiert kein Wettbewerb
Marktsegment „Tarifkunden“ !**

Ursache:

Netznutzungsentgelte?!

Schafft die Regulierungsbehörde Abhilfe?



Kurzichtig



Weitsichtig

Entwicklung Netznutzungsentgelte

Vergleich Netznutzungsentgelte in ct/kWh

Niederspannung (ohne Leistungsmessung), 1.700 kWh/Jahr

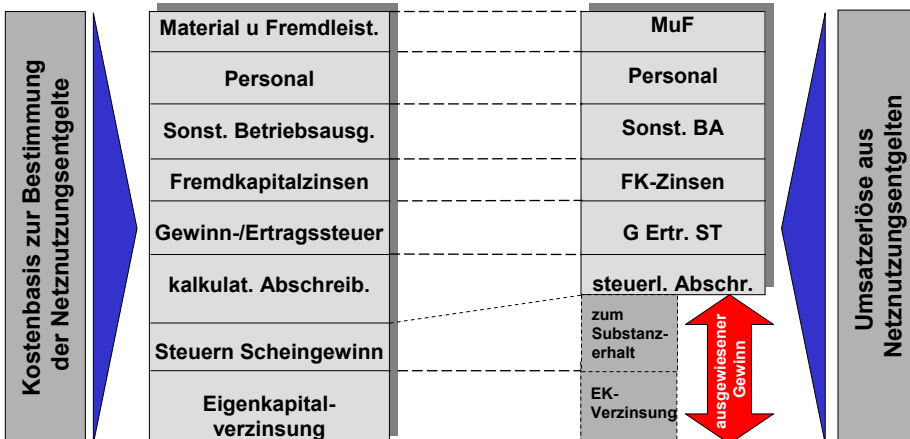
| | 10/02 | 10/03 | 10/04 |
|-------------------------------------|-------------|-------------|-------------|
| Stadtwerke Bamberg | 7,10 Ct/kWh | 6,88 Ct/kWh | 6,88 Ct/kWh |
| Erlangerer Stadtwerke AG | 6,84 Ct/kWh | 6,32 Ct/kWh | 6,30 Ct/kWh |
| infra fürth gmbh | 6,68 Ct/kWh | 6,63 Ct/kWh | 6,42 Ct/kWh |
| N-ERGIE AG | 6,10 Ct/kWh | 6,00 Ct/kWh | 5,68 Ct/kWh |
| Stadtwerke Würzburg | 5,40 Ct/kWh | 5,26 Ct/kWh | 5,26 Ct/kWh |
| Hamburgische Electricitäts-Werke AG | 5,16 Ct/kWh | 5,16 Ct/kWh | 5,16 Ct/kWh |

Bandbreite: 25 % !

Gestaltungsspielraum Kalkulation

Kalkulation Netznutzungsentgelte Strom
- VV II plus bzw. zukünftige Entgeltverordnung

Teil-GuV Netzbetrieb Strom
- HGB, Steuergesetze



Fazit:

**Ob die Regulierungsbehörde das bisherige
„Marktversagen“ beheben kann, bleibt
abzuwarten!**

Gestaltungsspielräume bestehen nach wie vor!

Probleme des Energiemarktes

- Es gibt nur 4 Übertragungsnetzbetreiber (Oligopol)
EnBW, E.ON, RWE und Vattenfall
- Versagen der Politik?
„Ministererlaubnis“ für den E.ON / Ruhrgas Merger
Notbremse Regulierungsbehörde / Kartellbehörde
- Ist das Marktsegment „Tarifkunden“ überhaupt wettbewerbsfähig?

Fazit und Ausblick

Hat die Liberalisierung etwas gebracht, außer Geld für den Bundesfinanzminister?

Die Regulierungsbehörde kann nur erfolgreich sein, wenn wie bisher die Länder mit in die Genehmigungspraxis einbezogen werden bzw. die Verfahren dezentral durchgeführt werden!



Gelber Strom

Grüner Strom



Kölsch

Pils

Vielen Dank für Ihre Aufmerksamkeit

Rödl & Partner

Wirtschaftsprüfer, Steuerberater,
Rechtsanwälte

Äußere Sulzbacher Straße 100
90491 Nürnberg

Tel.: +49 (911) 91 93 420

Fax: +49 (911) 91 93 902

harald.kiesl@roedl.de

www.roedl.de